



CONTI

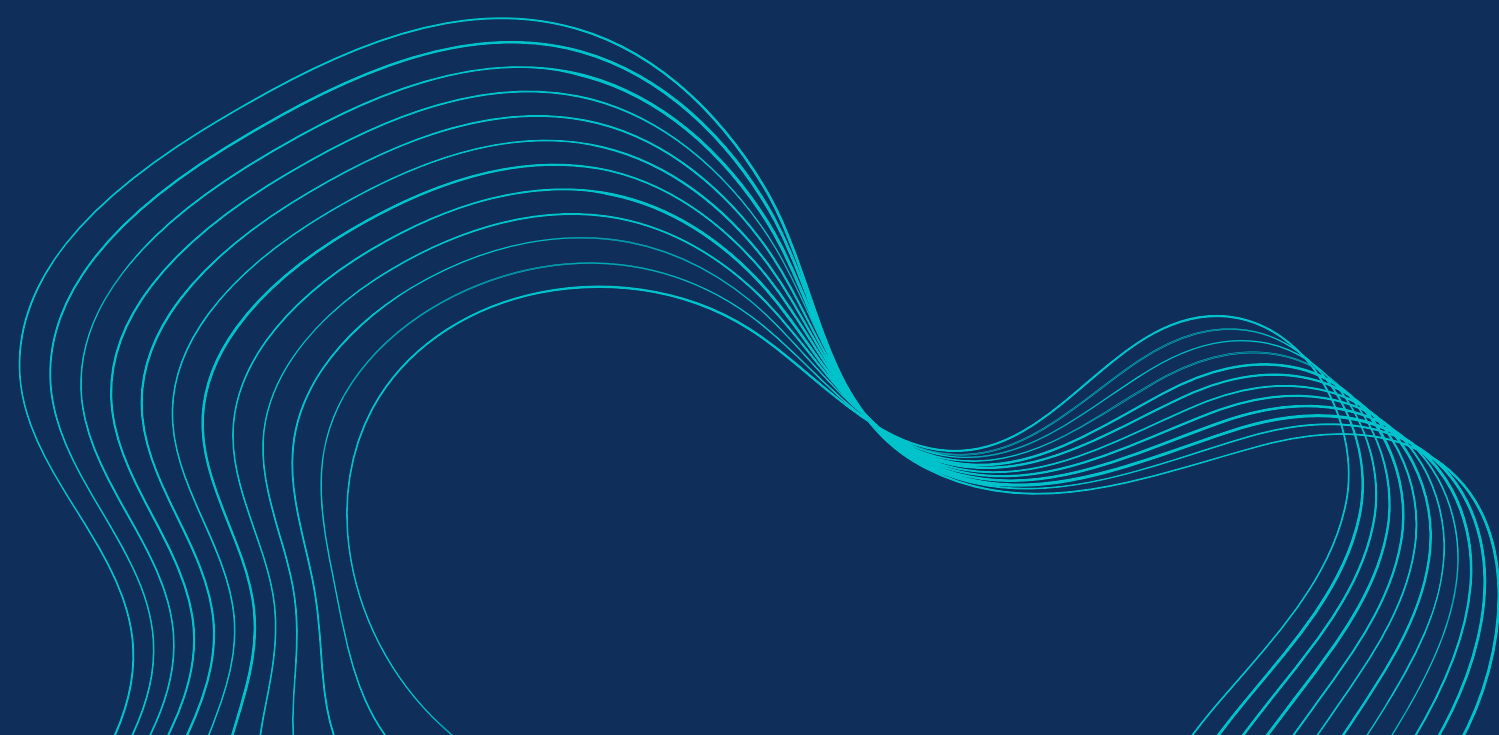
CORRENTI

Rossi Matteo, Daniel Severi e
Alessandro Sorbo 4 a cat



Che cosa sono?

I conti correnti sono degli strumenti di gestione del denaro, che si distinguono per ognuno di noi tramite l'iban. Il conto corrente agevola il lavoro delle banche sulla gestione del denaro. Il correntista deposita in banca il denaro, viene custodito e poi lei stessa offre al cittadino una serie di servizi, come per esempio lo stipendio



Tre tipologie di conto



Conto ordinario

Detto anche conto a consumo, le spese dipendono dal numero di operazioni effettuate; più se ne fanno, più si spende



Conto a pacchetto

Questo tipo di conto contiene un canone che può comprendere altri servizi. si distinguono in conti con franchigia e senza franchigia.



Conto di base

Il conto di base è pensato per tutte le persone che hanno possibilità economiche limitate, da accesso infatti solo a determinati servizi, quelli essenziali.

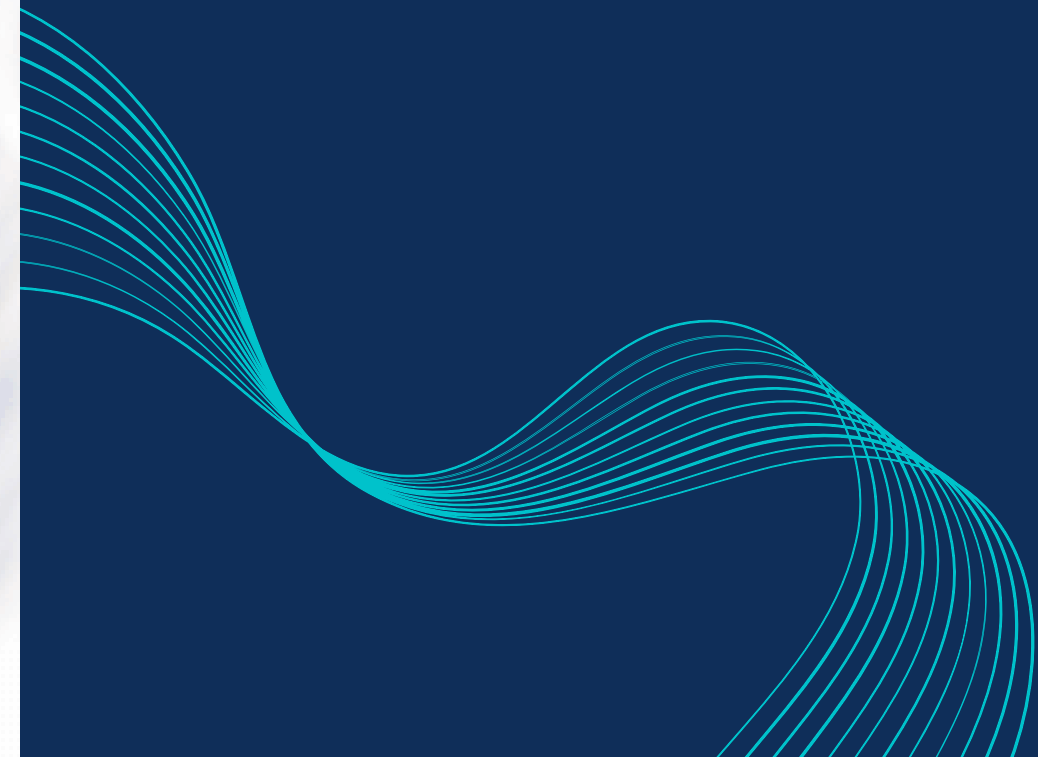


SOCIETA BENEFIT



L'IDEA PER UN MONDO SOSTENIBILE

Le società benefit rappresentano il progresso della concezione di azienda. Infatti nel loro esercizio di attività economica, oltre agli obiettivi di profitto, cercano di operare per avere un impatto sostenibile sul mondo. In Italia sono state introdotte nel 2016, da allora più di 1000 aziende hanno aderito a questo progetto.



Perchè scegliere
una società
benefit?

Offrono opportunità di
investimento per i
consumatori che si sono
affacciati da poco nel
lavoro, ma che hanno un
occhio per la sostenibilità
e salvaguardia
dell'ambiente

Le società benefit
permettono
l'unione con altre aziende,
concedendo un'opportunità
di crescita rapida e sicura

Diventare una società
benefit
porta vantaggi a tutti
gli stakeholder,
ai clienti e agli azionisti

Offre una protezione legale e,
soprattutto, dà la certezza agli
investitori di mantenere la
propria responsabilità sul suo
progetto.

Attraggono i nuovi talenti. Le
società benefit, lavorando
per l'ambiente, assicurano
lavoro ai giovani, dato che il
settore green è quello
maggiormente in sviluppo



COME SI DIVENTA UNA SOCIETA BENEFIT?



Le aziende di nuova costituzione possono nascere come Società Benefit. **Imprese già esistenti** devono invece convocare un'assemblea straordinaria per la modifica dello statuto sempre con l'aiuto di un notaio



Nominare un responsabile della valutazione dell'impatto, ossia il soggetto o i soggetti responsabili a cui affidare il perseguimento delle finalità di beneficio comune e il bilanciamento dell'interesse dei soci e degli altri stakeholder



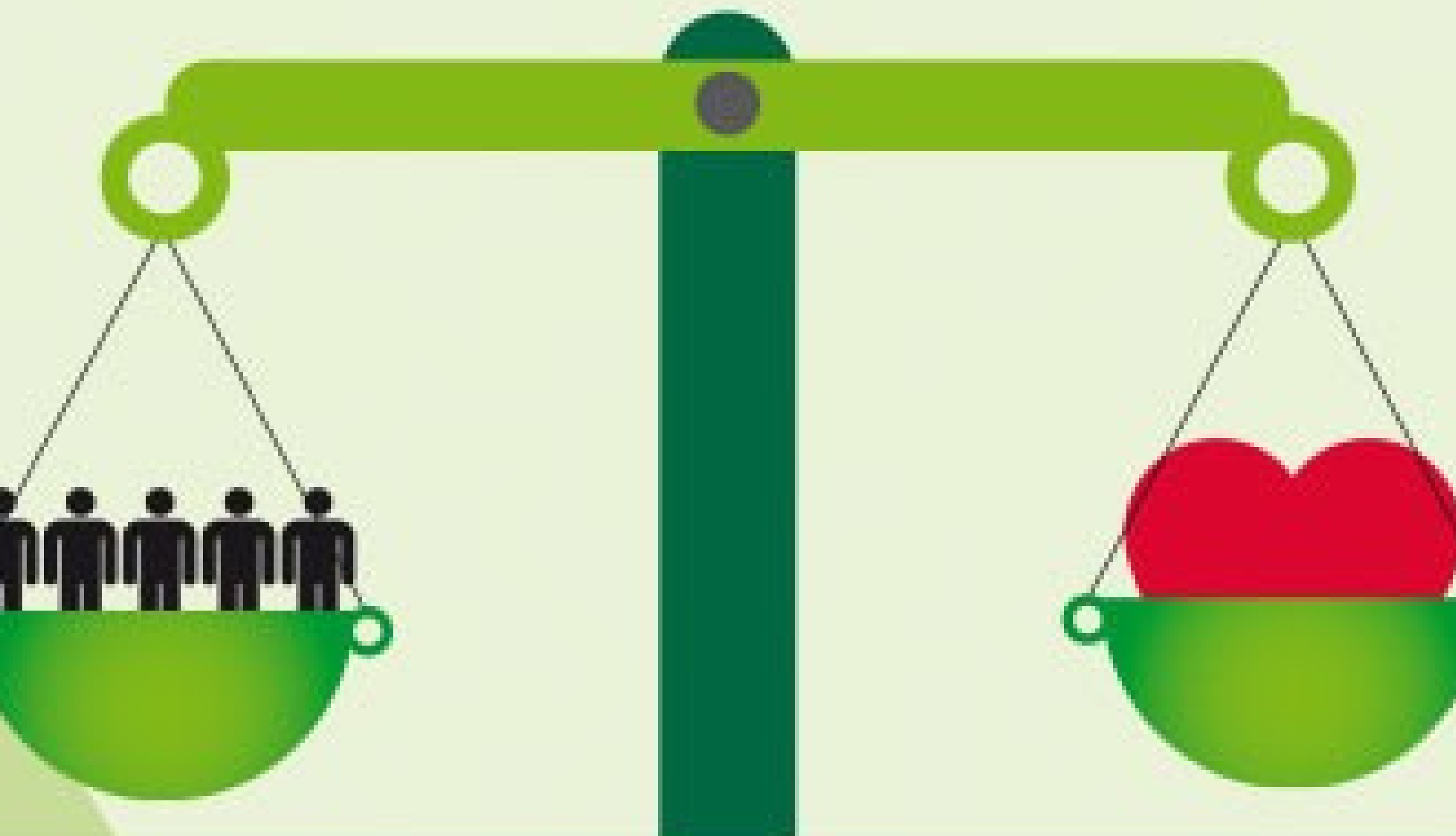
Redigere una relazione annuale da allegare al bilancio e pubblicare sul sito internet della società, che includa: Gli obiettivi specifici, le modalità e le azioni attuate per il perseguimento; La valutazione dell'impatto generato; La descrizione dei nuovi obiettivi





RENDICONTAZIONE SOCIALE

RENDICONTAZIONE SOCIALE



Cosa è la rendicontazione sociale

Per prima cosa il Rendiconto è il documento che riporta unicamente le evidenze finanziarie dell'anno, quindi secondo un criterio di cassa, ciò che ha prodotto un'entrata o uscita dalla cassa o dai conti correnti.

Il rendiconto sociale è sempre un documento...ecc. che ha come impegno verso la collettività (da parte di una azienda privata o pubblica) quello di stilare resoconti destinati a documentare i rapporti tra impresa e individui

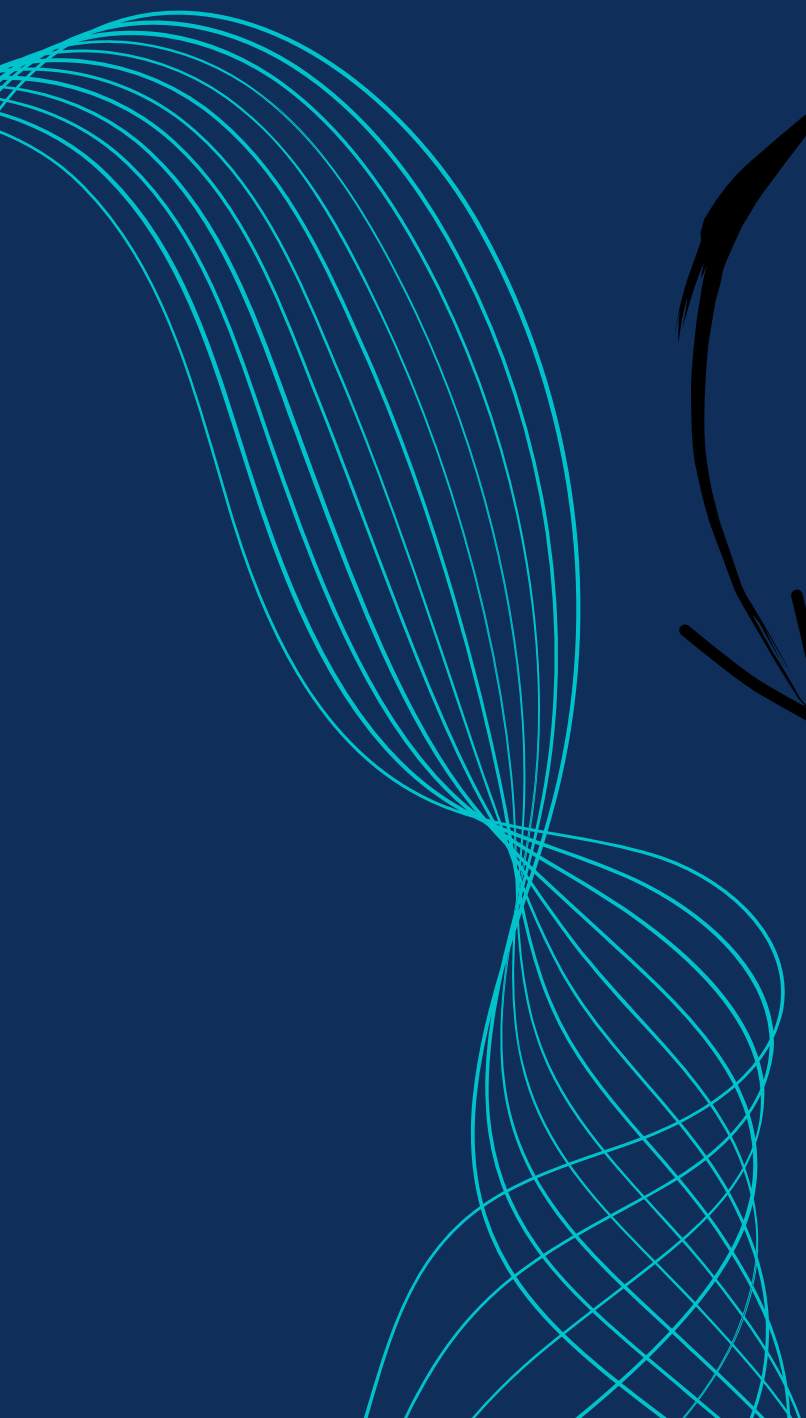


La definizione degli
elementi di fondo

La comunicazione dei risultati

processo di
rendicontazione sociale

L'integrazione dei principi di
rendicontazione sociale
all'interno dell'organizzazione



La definizione degli elementi di fondo

- Decisione, e presa di coscienza, da parte delle Amministrazioni di intraprendere un percorso di rendicontazione sociale,
- quello della formazione dei dirigenti e degli impiegati

L'integrazione dei principi di rendicontazione sociale all'interno dell'organizzazione

- identificazione chiara da parte del management della mission
- identificazione dei fattori critici di successo relativamente a ciascuna tipologia di stakeholders
- istituzione di un dialogo permanente con i propri interlocutori privilegiati
- definizione degli indicatori di misurazione delle performance

La comunicazione dei risultati

- predisposizione di un report dedicato in cui sono illustrati i risultati di performance della gestione rispetto ai valori dichiarati dell'organizzazione
- verifica dei contenuti del report
- organizzazione di momenti di consultazione e dialogo con gli stakeholders





Grazie dell'attenzione